

## Schutz Hochglanzpolitur Entformungshilfe + Schutz vor Abrasion

### Anforderung

Standzeiterhöhung der Politur  
Bessere Entformung  
Höhere Artikelqualität

### Kunststoff

PP glasklar, schwarz  
PPS GF60  
PSU glasklar



Firma AKM, Kunststofftechnik

### Durchführung

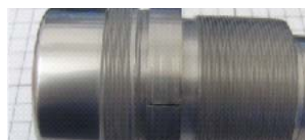
### Nutzen

der PlanoTek CNBV Schicht gegenüber unbeschichteter Politur

- Hohe Härte ca. 1100 HV
- Höhere Standzeit der Politur
- Schutz vor Abrasion
- Korrosionsschutz
- Entformungshilfe
- Reibwert <0,2



1. **Strichpolitur**,  
fehlstellenfreie Oberfläche



2. **Beschichtung**  
10 µm CNBV, getempert  
ca. 1100 HV,  
antiadhäsive Oberfläche



3. **Hochglanzpolitur**  
der CNBV-Schicht

### Kundenerfahrung

- Gleichbleibende Artikelqualität
- Produktion ohne Trennmittel
- Keine Beschädigungen an Gewinde
- 6 Monate Produktion ohne Nachpolieren

## Funktionsschichten

<b>Verschleisschutz</b>	PlanoTek <b>HCN</b> 62-63/70* HRC PlanoTek <b>CNBV</b> 50-52/72-74* HRC
<b>Schutz Politur</b>	PlanoTek <b>HoCN</b> 58-60/72-73* HRC
<b>Reparatur</b>	PlanoTek <b>HCN</b> 62-63/70* HRC PlanoTek <b>HoCN</b> 58-60/72-73* HRC
<b>Korrosionsschutz</b>	PlanoTek <b>KSCN</b> 48-52/72-74* HRC
<b>Entformungshilfe, Belagsverhinderung</b>	PlanoTek <b>CNPTFE</b> 30-35/45-50* HRC PlanoTek <b>CNB</b> 45-50/60-65* HRC
<b>Entformungshilfe + Verschleisschutz</b>	PlanoTek <b>CNBV</b> Härte 54/70* HRC
<b>Gleitbeschichtung</b>	PlanoTek <b>CNB</b> 45-50/60-65* HRC

\*Wärmebehandelt  
300°C ca. 5 Stunden  
400°C ca. 1 Stunde

höhere Schichtdicken sind möglich  
Kombinationsbeschichtung sind möglich

## PlanoTek®

### Ihre Vorteile

<b>Abscheidung</b>	<ul style="list-style-type: none"> <li>konturgetreu</li> <li>kein Kantenaufbau</li> <li>planparallel auch in Bohrungen und Vertiefungen</li> </ul>
<b>Beschichtungstemperatur</b>	<ul style="list-style-type: none"> <li>verzugsfrei max. 90 °C</li> </ul>
<b>Funktionelle Oberflächeneigenschaften</b>	<ul style="list-style-type: none"> <li>gezielte Funktionsbildung</li> </ul>
<b>Beschichtbare Werkstoffe und Oberflächen</b>	<ul style="list-style-type: none"> <li>Stahl (gehärtet, plasma nitriert) Kupfer, Aluminium, Sintermetall, usw.</li> <li>Oberflächenstrukturen bleiben erhalten</li> </ul>
<b>Nachbearbeitung</b>	<ul style="list-style-type: none"> <li>Schleifen, Erodieren und Polieren</li> </ul>
<b>Partielle Beschichtung</b>	<ul style="list-style-type: none"> <li>durch Abdecken</li> </ul>
<b>Entschichten/ Neubeschichten</b>	<ul style="list-style-type: none"> <li>möglich</li> </ul>