

PlanoTek® Funktionsschichten

Reparatur

Anwendungen Masskorrektur auf Endmass

**Funktions-
Schichten** PlanoTek **HCN**
PlanoTek **HoCN**

Nutzen

- Wirtschaftliche Alternative zur Neuanfertigung
- Kosten- und Zeitersparnis
- Verzugsfreie Alternative zum Schweißen
- Kurze Produktionsunterbrechung

Kundenbeispiel aus der Praxis

Formeinsätze aus 1.2083



Anforderung: Masskorrektur der Kavität

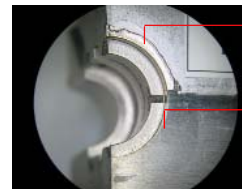
Beschichtung: 150 µm PlanoTek **HoCN, partiell**

- Kundennutzen:**
- Kostenersparnis gegenüber Neuanfertigung ca. **2000 €**
 - Kurze Produktionsunterbrechung

Partielle Beschichtung



Partielle Beschichtung mit Übergangsbereich



Übergangsbereich

Übergangsbereich erodiert, geschliffen

Informationen zur Schichtnacharbeit auf unserer Internetseite:
www.novoplan.com/download

Funktionsschichten

Verschleisschutz	PlanoTek HCN 62-63/70* HRC PlanoTek CNBV 54-56/69-72* HRC
Schutz Politur	PlanoTek HoCN 58-60/72-73* HRC
Reparatur	PlanoTek HCN 62-63/70* HRC PlanoTek HoCN 58-60/72-73* HRC
Korrosionsschutz	PlanoTek KSCN 49-55/72-74* HRC
Entformungshilfe, Belagsverhinderung	PlanoTek CNPTFE 30-35/45-50* HRC PlanoTek CNB 45-50/60-65* HRC
Entformungshilfe + Verschleisschutz	PlanoTek CNBV 54-56/69-72* HRC
Gleitbeschichtung	PlanoTek CNB 45-50/60-65* HRC
Grundlage für Ultrapräzisionsbear- beitung Schichtdicken bis 500 µm	PlanoTek CNS 49-55 HRC

*Wärmebehandelt
300°C ca. 5 Stunden
400°C ca. 1 Stunde

höhere Schichtdicken sind möglich
Kombinationsbeschichtung sind mög-
lich

PlanoTek®

Ihre Vorteile

Abscheidung	<ul style="list-style-type: none"> konturgetreu kein Kantenaufbau planparallel auch in Bohrungen und Vertiefungen
Beschichtungs- temperatur	<ul style="list-style-type: none"> verzugsfrei max. 90 °C
Funktionelle Oberflächen- eigenschaften	<ul style="list-style-type: none"> gezielte Funktionsbildung
Beschichtbare Werkstoffe und Oberflächen	<ul style="list-style-type: none"> Stahl (gehärtet, plasma-nitriert) Kupfer, Aluminium, Sintermetall, usw. Oberflächenstrukturen bleiben erhalten
Nachbearbeitung	<ul style="list-style-type: none"> Schleifen, Erodieren und Polieren
Partielle Beschichtung	<ul style="list-style-type: none"> durch Abdecken
Entschichten/ Neubeschichten	<ul style="list-style-type: none"> möglich